

«СОГЛАСОВАНО»

Начальник Управления образования  
Исполнительного комитета

Муниципального образования

по г. Набережные Челны

Р.Н. Хузин

«\_\_» \_\_\_\_\_ 2021г.

«СОГЛАСОВАНО»

Начальник ОГИБДД

Управления МВД России

по г. Набережные Челны

И.З. Каликов

«\_\_» \_\_\_\_\_ 2021г.

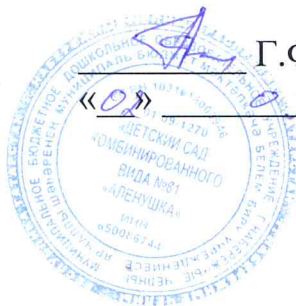
«УТВЕРЖДАЮ»

Заведующий МБДОУ

«Детский сад № 61 «Алёнушка»

Г.Ф. Рогова

«02» \_\_\_\_\_ 2021г.



## ПАСПОРТ

дорожной безопасности образовательного учреждения

Муниципального бюджетного дошкольного образовательного учреждения

«Детский сад комбинированного вида № 61 «Алёнушка»

г. Набережные Челны

2021г.

## Общие сведения

### Муниципальное бюджетное дошкольное образовательное учреждение «Детский сад комбинированного вида № 61 «Алёнушка»

Юридический адрес: 423812, Республика Татарстан, г. Набережные Челны,  
пр. Дружбы народов, 38

Фактический адрес: 423812, Республика Татарстан, г. Набережные Челны,  
пр. Дружбы народов, 38

Руководители образовательного учреждения:

Заведующий ДОУ Рогова Г.Ф. 8 (8552) 583056

Старший воспитатель Ершова Т.И. 8 (8552) 583056

Ответственные  
работники  
муниципального органа  
образования Главный специалист отдела  
дошкольного образования Фаррахова  
Флера  
Габдулбаровна

38-01-41

Ответственный  
работник за  
мероприятия по  
профилактике детского  
травматизма Начальник отделения пропаганды  
БДД ОГИБДД управления МВД  
России по городу Набережные  
Челны Гайнуллин  
Ильдар  
Ягфарович

37-95-73

37-95-75

Телефоны экстренных  
служб ДЧ ОП №3 «Центральный»: 37-95-04; 37-90-90  
Участковый: 57-39-01  
Дежурная часть УВД: 02, 37-90-89  
Пожарная охрана: 01  
Скорая помощь: 03  
Телефоны оперативных служб:  
ГО ЧС 34-28-17  
ФСБ 70-13-32  
Спасатели 77-77-01  
МЧС 37-92-38; 37-92-59

## Содержание

### I. План-схемы образовательного учреждения.

1. Район расположения образовательного учреждения, пути движения транспортных средств и детей (обучающихся, воспитанников).
2. Организация дорожного движения в непосредственной близости от образовательного учреждения с размещением соответствующих технических средств организации дорожного движения, маршруты движения детей и расположение парковочных мест.
3. Пути движения транспортных средств к местам разгрузки/погрузки и рекомендуемые безопасные пути передвижения детей по территории образовательного учреждения.

# 1. План-схемы образовательного учреждения

## 1. Район расположения образовательного учреждения, пути движения транспортных средств и детей (обучающихся, воспитанников)



- парковочные места;

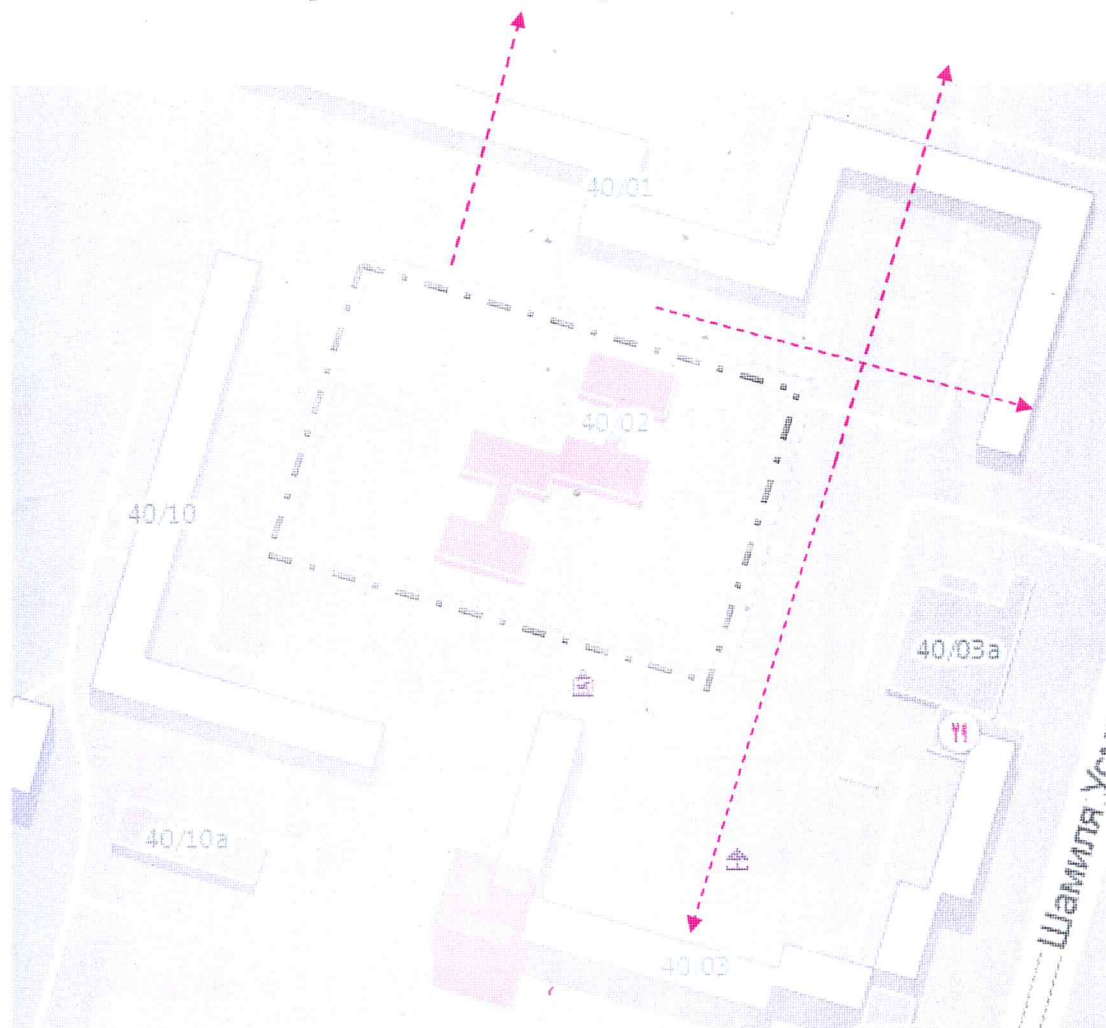




- движение детей от ДОУ;



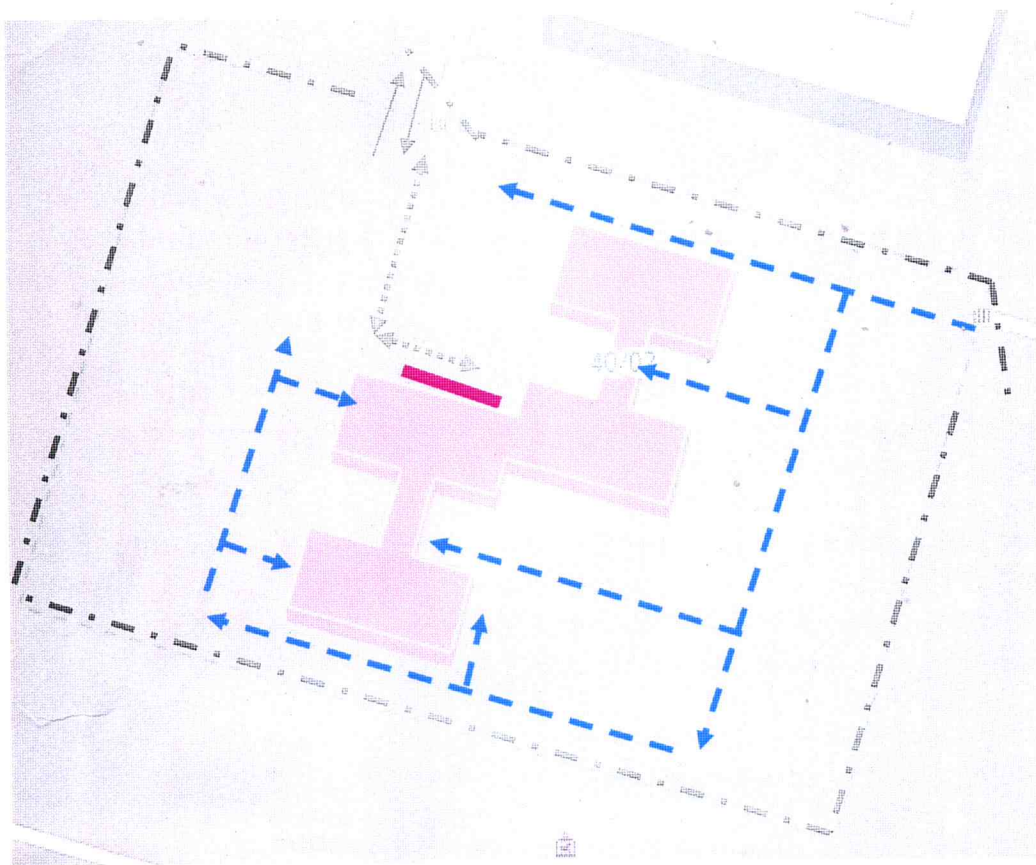
- движение транспортных средств в непосредственной близости с ДОУ





**2. Схема организации дорожного движения в непосредственной близости от образовательного учреждения с размещением соответствующих технических средств организации дорожного движения, маршрутов движения детей и расположением парковочных мест**



-  Ограждение образовательного учреждения
-  Направление движения детей и родителей

3. Пути движения транспортных средств к местам разгрузки/погрузки и рекомендуемые безопасные пути передвижения детей по территории образовательного учреждения



-  Въезд/выезд грузовых транспортных средств
-  Движение грузовых транспортных средств на территории образовательного учреждения
-  Место разгрузки/погрузки
-  Движение детей и родителей на территории образовательного учреждения

Нумеровано, прошнуровано

летью заверено 6 листов

ведующий МБДОУ № 61

Рогова Г.Ф.

